

CANCER BRONCHIQUE NON À PETITES CELLULES

/Référentiel national de RCP

Annexes classification TNM 2009
Classification par stades (2009)
Cartographie ganglionnaire
Oncodage
Bibliographie
Contributeurs

ANNEXES

CLASSIFICATION TNM 2009 (7^E ÉDITION)

TUMEUR PRIMITIVE (T)	
Tx	Tumeur qui ne peut être évaluée, ou tumeur démontrée par la présence de cellules malignes dans les expectorations ou un lavage bronchoalvéolaire sans visualisation de la tumeur par des examens endoscopiques ou d'imagerie
T0	Pas d'évidence de tumeur primitive
Tis	Carcinome <i>in situ</i>
T1	Tumeur ≤ 3 cm dans sa plus grande dimension, entourée par le poudron ou la plèvre viscérale, sans évidence bronchoscopique d'invasion de la bronche souche
T1a	Tumeur ≤ 2 cm dans sa plus grande dimension
T1b	Tumeur > 2 cm et ≤ 3 cm dans sa plus grande dimension
T2	Tumeur > 3 cm et ≤ 7 cm dans sa plus grande dimension ou présentant une des caractéristiques suivantes : atteinte de la bronche souche à 2 cm ou plus de la carène + invasion de la plèvre viscérale ; présence d'une atelectasie ou d'une pneumopathie obstructive s'étendant à la région hilare sans atteindre le poudron complet
T2a	Tumeur > 3 cm et ≤ 5 cm dans sa plus grande dimension
T2b	Tumeur > 5 cm et ≤ 7 cm dans sa plus grande dimension
T3	Tumeur > 7 cm ; ou envahissant directement une des structures suivantes : la paroi thoracique (y compris tumeur de Pancoast), le diaphragme, la nef phrénique, la plèvre médiastinale ou le péricarde pariétal ; ou une tumeur dans la bronche souche à moins de 2 cm de la carène sans l'envahir ; ou associée à une atelectasie ou une pneumopathie obstructive du poudron entier ; ou présence d'un nodule tumoral distinct dans le même lobe
T4	Tumeur de toute taille envahissant directement une des structures suivantes : médiastin, cœur, gros vaisseaux, trachée, nerf laryngé récurrent, œsophage, corps vertébral, carène ; ou présence d'un nodule tumoral distinct dans un autre lobe du poudron atteint

ADÉNOPATHIES RÉGIONALES (N)

Nx	Les ganglions régionaux ne peuvent être évalués
N0	Pas de métastase ganglionnaire lymphatique régionale
N1	Métastase(s) dans les ganglions lymphatiques intrapulmonaires, péricarionaux et/ou hilaires homolatéraux, y compris par envahissement direct
N2	Métastase(s) dans les ganglions lymphatiques médiastinaux homolatéraux et/ou sous carénaux
N3	Métastase(s) dans les ganglions lymphatiques médiastinaux controlatéraux, hilaires controlatéraux, scalènes ou sous-claviculaires homo- ou controlatéraux

MÉTASTASES À DISTANCE (M)

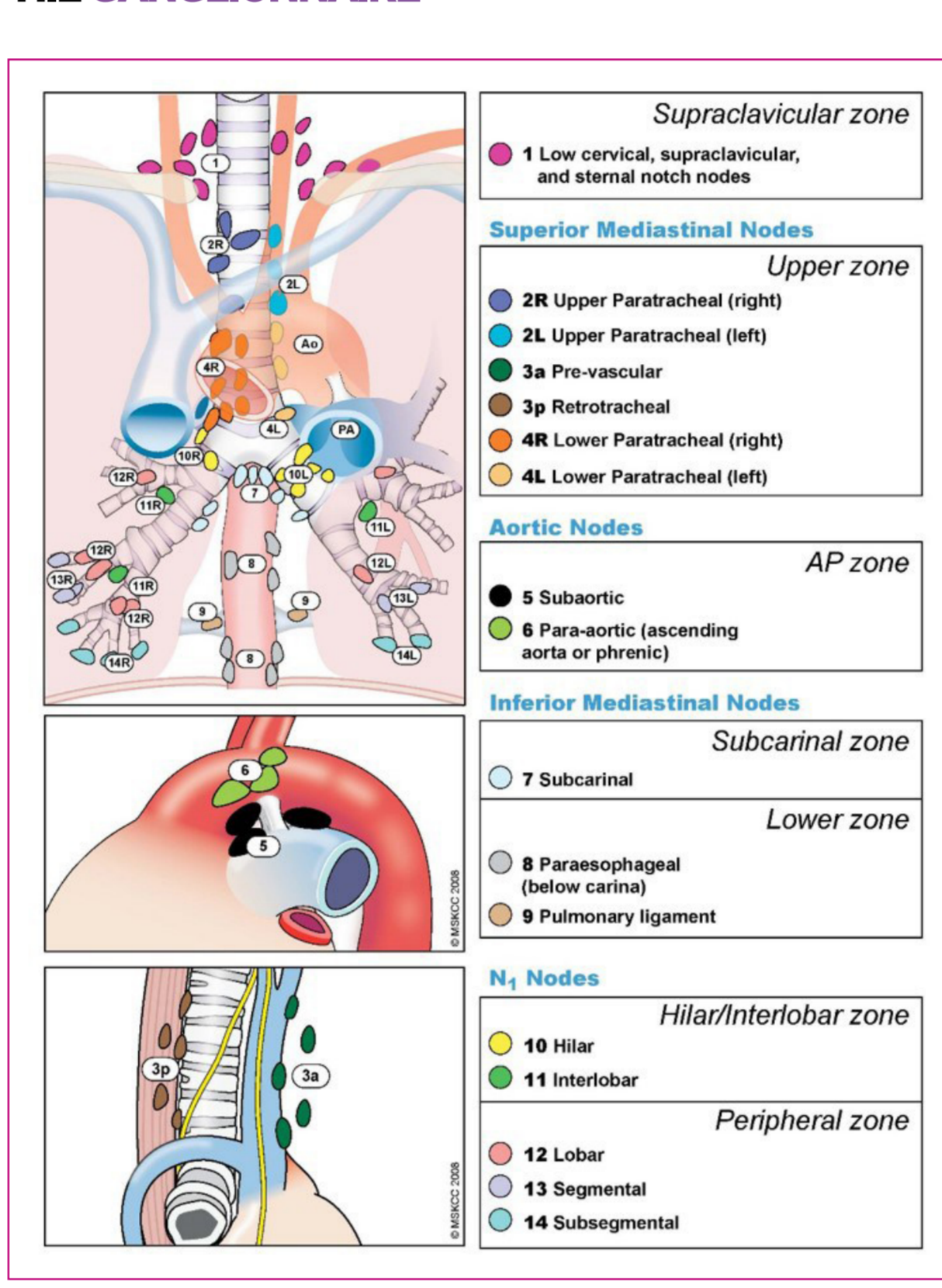
Mx	La présence de métastase(s) à distance ne peut être évaluée
M0	Absence de métastase à distance
M1	Présence de métastase(s) à distance
M1a	Nodule(s) tumoral(aux) distinct(s) dans un lobe controlatéral ; tumeur avec nodules pleuraux ou épanchement pleural (ou péricardique) malin
M1b	Métastase à distance

CLASSIFICATION PAR STADES (2009)

CLASSIFICATION PAR STADES (2009)			
Cancer occulte	Tx	N0	M0
Stade 0	Tis	N0	M0
Stade IA	T1a, b	N0	M0
Stade IB	T2a	N0	M0
Stade IIA	T1a, b	N1	M0
	T2a	N1	M0
Stade IIB	T2b	N0	M0
	T2b	N1	M0
Stade IIIA	T3	N0	M0
	T1, T2	N2	M0
Stade IIIB	T3	N1, N2	M0
	T4	N0, N1	M0
Stade IV	Tout T	N3	M0
	Tout T	Tout N	M1

(continuée p. 2009)

CARTOGRAPHIE GANGLIONNAIRE



The IASLC lymph node map shown with the proposed amalgamation of lymph node levels into zones.

(©Memorial Sloan-Kettering Cancer Center, 2009)

ONCODAGE

- Outil de dépistage gériatrique en oncologie.
- Cet outil a été validé dans le cadre de l'essai ONCODAGE promu par l'Institut national du cancer.
- La moyenne d'âge des patients interrogés était de 78,2 ans.
- La généralisation de son utilisation était inscrite dans l'action 23.4 du Plan cancer 2009-2013.

Items	Score
A Le patient présente-t-il une perte d'appétit ? A-t-il mangé moins ces 3 derniers mois par manque d'appétit, problèmes digestifs, difficultés de mastication ou de déglutition ?	0 : anorexie sévère 1 : anorexie modérée 2 : pas d'anorexie
B Perte récente de poids (< 3 mois)	0 : perte de poids > 3 kilos 1 : ne sait pas 2 : perte de poids entre 1 et 3 kilos 3 : pas de perte de poids
C Motricité	0 : du lit au fauteuil 1 : autonome à l'intérieur 2 : sort du domicile
E Problèmes neuropsychologiques	0 : dépression ou dépression sévère 1 : dépression ou dépression modérée 2 : pas de problème psychologique
F Indice de masse corporelle	0 : IMC < 19 1 : IMC = 19 à IMC < 21 2 : IMC = 21 à IMC < 23 3 : IMC = 23 et > 23
H Prend plus de 3 médicaments ?	0 : oui 1 : non
P Le patient se sent-il en meilleure ou moins bonne santé que la plupart des personnes de son âge ?	0 : moins bonne 0.5 : ne sait pas 1 : aussi bonne 2 : meilleure
Âge	0 : > 85 1 : 80-85 2 : < 80
Score total	0-17

SEUIL : ANORMAL, SI ≤ 14

BIBLIOGRAPHIE

- Aupérin A, Le Pêcheux C, Rolland E, Curran WJ *et al*. Meta-analysis of concomitant vs sequential radiochemotherapy in locally advanced non-small cell lung cancer. **J Clin Oncol**. 2010; 28: 2181-90.
- Besse B, Adjei A, Baas P *et al*. 2nd ESMO Consensus Conference on Lung Cancer: non-small-cell lung cancer first-line/second and further lines of treatment in advanced disease. **Ann Oncol**. 2014;25:1475-84.
- Brambilla E, Lantuejoul S. New classification of pulmonary cancer: application to small size biopsy sampling. **Ann Pathol**. 2010;30:60-3.
- Brunelli A, Charloux A, Bolliger CT, Rocco G *et al*. ERS/ESTS clinical guidelines on fitness for radical therapy in lung cancer patients (surgery and chemo-radiotherapy). **Eur Respir J**. 2009;34:17-41.
- Brunelli A, Kim AW, Berger KI, Addrizzo-Harris DJ. Physiologic evaluation of the patient with lung cancer being considered for resectional surgery: Diagnosis and management of lung cancer, 3rd ed: American College of Chest Physicians evidence-based clinical practice guidelines. **Chest** 2013; 143(5S):e166S-90S.
- Cancer du poudron, Bilan initial, collection Recommandations et références, ouvrage collectif édité par l'INCa, Boulogne-Billancourt, juin 2011
- Cancer du poudron, bilan initial.
- Colice GL, Stafanoz S, Griffin JP, Keenan R *et al*. Physiologic evaluation of the patient with lung cancer being considered for resectional surgery: ACCP evidenced-based clinical practice guidelines (2nd edition). **Chest**. 2007;132:161S-77S.
- Couraud S, Cortot AB, Grellier L *et al*. From randomized trials to the clinic: is it time to implement individual lung-cancer screening in clinical practice? A multidisciplinary statement from French experts on behalf of the French intergroup (FCT) and the groupe d'Oncologie de langue française (GOLF). **Ann Oncol**. 2013 Mar;24(3):586-97.
- De Leyn P, Doooms C, Kuzdzal J *et al*. Revised ESTS guidelines for pre-operative mediastinal lymph node staging for non-small cell lung cancer. **Eur J Cardiothorac Surg** 2014;45:787-798.
- Goldstraw P, Crowley J, Chansky K, Giroux DJ *et al*. International Association for the Study of Lung Cancer International Staging Committee. The IASLC Lung Cancer Staging Project: proposals for the revision of the TNM stage groupings in the forthcoming (seventh) edition of the TNM Classification of malignant tumours. **J Thorac Oncol**. 2007;2:706-14. Et son erratum dans la même revue: **J Thorac Oncol**. 2007;2:985.
- Kerr KM, Bubendorf L, Edelman MJ, *et al*. Second ESMO consensus conference on lung cancer: pathology and molecular biomarkers for non-small-cell lung cancer. **Ann Oncol**. 2014 Sep;25(9):1681-90.
- Martel-Lafay, P.Fourmeret, M.Ayadi *et al*. Guide de bonne pratique pour la radiothérapie thoracique exclusive ou post-opératoire des carcinomes non à petites cellules. **Cancer/radiothérapie** 2009; 13 : 55-60.
- Ramnath N, Dilling TJ, Harris LJ *et al*. Treatment of stage III non-small cell lung cancer. Diagnosis and management of lung cancer, 3rd ed: American College of Chest Physicians. Evidence-based clinical practice guidelines. **Chest** 2013; 143: e314S-e340S
- Rusch VW, Giroux DJ, Kraut MJ *et al*. Induction chemoradiation and surgical resection for superior sulcus non-small cell lung carcinomas: Long term results of Southwest Oncology Group trial 9416 (Intergroup trial 0160). **J Clin Oncol** 2007; 25: 313-8
- Société Française de Radiothérapie Oncologique **Guide des Procédures de Radiothérapie Externe** 2007.
- Thomas P, Daham M, Riquet M *et al*. Pratiques chirurgicales dans le traitement du cancer primitif non à petites cellules du poudron: recommandations de la SFCTCV. **Rev Mal Respir** 2008;25:1031-6
- Travis WD, Brambilla E, Noguchi M *et al*. International association for the study of lung cancer/american thoracic society/european respiratory society international multidisciplinary classification of lung adenocarcinoma. **J Thorac Oncol**. 2011 Feb;6(2):244-85.
- Vansteenkiste J, Crino L, Doooms C, Douillard JY *et al*. 2nd ESMO Consensus Conference on Lung Cancer: early-stage non-small-cell lung cancer consensus on diagnosis, treatment and follow-up. **Ann Oncol**. 2014;25:1462-74.

CONTRIBUTEURS

COORDINATEUR(S)

- Pierre-Jean SOUQUET et Virginie WESTEEL

COORDINATION MÉTHODOLOGIQUE

- C3R (Commission Recommendations-Référentiels-Réseaux): Fadila FARSI, Isabelle KLEIN
- Réseaux:
 - Oncolor: Gilles NALLET, Emilie BEY
 - Oncolor: Véronique BLOCK, Hélène RHOUNI
 - Réseau Espace Santé Cancer: Samia LABROSSE, Marjorie DUMONT

RÉDACTEUR(S) DU DOCUMENT ACTUEL

- Bruno COUDERT • Pascal FOUCHER • Pierre FOURNEL • Etienne MARTIN • Maurice PÉROL • Elisabeth QUOIX • Pierre-Jean SOUQUET • Virginie WESTEEL

RÉDACTEURS DES RÉFÉRENTIELS RÉGIONAUX

« SOURCE »

- ABOU HANNA Halim • ADOTEVI Olivier • ALMOTLAK Hamadi • ARNOULD Laurent • ARPIN Dominique • ATLANI David • AUBERT Axel • AUBERT Maxime • AUDRAS-LUCIANI Stéphanie • AUPECLE Bertrand • AVRILLON Virginie
- BÂRBIEUX Hubert • BECKENDORF Véronique • BELLIERE Aurélie • BERNARD Alain • BERTOCCHI Michelle • BIC Jean-François • BISCHOFF Nicolas • BOMBARDON Pierre
- BONNAUD Gérard • BOTRUS Pierre • BOULEDRAK Karima • BRACHET Alain • BRICHON Pierre-Yves • BRUN Philippe • BYLICKI Olivier • CAILLET Bernard • CHADEYRAS Jean-Baptiste • CHAMBONNIÈRE Marie-Laure • CHAPET Olivier • CHARLES Pascal • CHATAIGNER Olivier • CHENARD Marie-Pierre • CHOUABE Stéphanie • CLEMENT François • CLEMENT-DUCHENE Christelle • COLIN Philippe • COPREAUX François • COUDURIER Marie • COUDERT Bruno • COURAUD Sébastien • COUVAL Françoise • DARNEAU Gilles • DARUT-JOUVE Ariane • DAUPLAT Marie-Hélène • DEBIEUVRE Didier • DECROSETTE Chantal • DELAROCHE Eric • DELCLAUX Bernard • DELEPINE Gonzague • DESMOULINS Isabelle • DEVOASSOUX Mojgan • DIAB Samia • DONNÉ Chantal • DOT Jean-Marc • DOURTHE Louis-Marie • DUCOLONE Alain • DUCROCQ Xavier • EL HAJJ Labib • ELGARDE Anne-Marie • FALCHERO Lionel • FALCOZ Pierre-Emmanuel • QUINQUENEL Marie-Claude • QUOIX Elisabeth • FAUCHON Eric • FAVIER Laure • ERNOUX Philippe • FOUCHER Pascal • FOURNEL Pierre • FOURNIERET Philippe • FROUSSE Philippe • FREY Gilles • FREYMOND Nathalie • GAINET-BRUN Marie • GALICHET Cédric • GARCIA Véronique • GENETY Camille • GÉRINIÈRE Laurence • GIRARD Nicolas • GRANGEON Valérie • GRIMA Renaud • GROSIDIER Gilles • GROUET Aurélie • GURY Jean-Pierre • HAGRY Olivier • HAKIM Khalid • HAMMERER Valérie • HENNEQUIN Laurent • HENNINGER Jean-François • HERMANN Adrien • HONNIN Stéphanie • HUIT Nicolas • ISAAC Sylvie • ISSARTEL Gérard • JACOULET Pascale • JANICOT Henri • JEANNIN Gaëlle • JOLIMOY Geneviève • KAZMAREK David • KEHRLI Pierre • KEMENY Jean-Louis • KIAROUAMA Lize • KOZIAN Serge • LAFFAY Lisa • LAGRANGE Aurélie • LAHOURCADE Jean • LALUC Frédéric • LANTUEJOU Sylvie • LARIVÉ Sébastien • LION Robert • LIZARD Sarah • LOCATELLI-SANCHEZ Myriam • LOMBARD-BOHAS Catherine • MAISONNEUVE Dominique • MARTEL-LAFAY Isabelle • MARTIN Etienne • MARTINET Yves • MASSARD Gilbert • MASTROIANNI Bénédicte • MAURY Jean-Michel • MENNECIER Bertrand • MERLE Patrick • MICHEL Xavier • MOLARD Anita • MOREAU Lionel • MORO-SIBLOT Denis • MULLER Marc-Antoine • MUNSANT Pierre • NAAMÉE Adel • NAGY-MIGNOTTE Hélène • NAKAD Assaad • NEIDHARDT Anne-Catherine • NOEL Georges • NADIER Luc • OLARU Irina • OSTER Jean-Philippe • PAILLOT Nadine • PASSERAT Victor • PELONI Jean-Marc • PENET Alain • PÉROL Maurice • PERRICHON Marielle • PERROT Emilie • PÉTIT Lydia • PIAZZA Jérôme • PRETET Jean-Luc • PREVOST Alain • QUINQUENEL Marie-Claude • QUOIX Elisabeth • RANGASAMY Ravi • RAYMOND Stéphane • REBOULLET Véronique • REIBEL Stéphen • RRIOU Robert • ROSNER Vincent • ROYER Etienne • SAKHRI Linda • SALZE Pierre • SANTELMO Nicola • SCHEID Philippe

- SCHINKIEWITZ Philippe • SCHIPMAN Benjamin
- SCHMITZ Claude • SCHOTT Roland • SCHULLER Armelle
- SCHUMACHER Catherine • SIAT Joëlle • SIMON Bernard
- SINGEORZAN Christina-Maria • SOUQUET Pierre-Jean
- STENGELER Rodolphe • SUN Xu-Shan • TABUTIN Mayeul
- TAGU Philippe • TANGUY Ronan • TANNOUS Rafik
- TAVIOT Bruno • TELLAROLI Bernard • THIBOUT Yoann
- THIVOLET-BEJUI Françoise • TISSERANT Philippe
- TOFFAY Lionel • TOULOUSE Julie • VONSCHE François
- UWER Lonne • VIEL Erika • VILLA Jean • VONSCHE Etienne • VUILLERMOZ-BLAS Sylvie • WAGNER Jean-Philippe • WESTEEL Virginie • ZOUAI Mohamed.

RELECTEURS

- ARVIN-BEROD Claude • ASQUIER Elisabeth • AULIAC Jean-Bernard • BACHAUD Jean-Marc • BIC Jean-François • BRIENS Eric • BROUCHET Laurent • CADRANEL Jacques • CARBONNEL Michel • CHAMOUN Alexandra • CHATAIGNER Olivier • CHOMY François • CHOUABE Stéphanie • CHOUAID Christos • CLAVERE Pierre • CLEMENT-DUCHENE Christelle • COPIN Marie-Christine • CORTOT Alexis • CORNELIOP Olivier • CORTOT Alexis • DANSIN Eric • DAYEN Charles • DEBIEUVRE Didier • DELCLAUX Bertrand • DEWAS Sylvain • DIXMIER Eric • DUMONT Patrick • FARNY Michel • FRABOULET Gislaïne • FRIARD Sylvie • GARCIA Véronique • GROUET Virginie • GERVAIS Radj • GIRON Jacques • GAZAILLE Virgile • GERVAIS Radj • GIRON Jacques • GONZAGUE Delépine • GROUET Aurélie • HAUSS Pierre-Alexandre • HOFMAN Véronique • HUCHOT Eric • JANICOT Henri • JAYLE Christophe • KEDZIORA Laurent • LAMOUR Corinne • LEGARFF Gwenaelle • LE TREUT Jacques • LENA Hervé • LETHRON Claire • MAES Patricia • MARTIN Etienne • MASSON Philippe • MAZIERES Julien • MELLONI Boris
- MERLE Patrick • METGES Jean-Philippe • MOLINIER Olivier • MONNOT Henry • MOURLANETTE Pierre • MOUROUX Jérôme • PARYS Edouard • PIBAROT Michèle • POULET CLAIRE • PREVOST Alain • QUOIX Anne-Elisabeth • ROBINET Gilles
- SCHERPERELLE Arnaud • SLAOUTI Philippe • STACH Bruno
- STEENHOUWER François • TAVERNIER Jean-Yves
- THIBONNIER Lise • THUMEREL Matthieu • TROUETTE Stéphane • VEILLON Rémi • VERGNENEGRE Flavien • VIGNOT Stéphane • ZALCMAN Gérard

PARTICIPANTS AU SÉMINAIRE

- ANTOINE Martine • ARVIN BEROD Claude • AULIAC Jean-Bernard • BECKENDORF Véronique • BOISSELIER Pierre • BOTA Suzanna • BROUCHET Laurent • CLAVERE Pierre • CLEMENT-DUCHENE Christelle • COPIN Marie-Christine • CORTOT Alexis • DAMOTTE Diane • DANSIN Eric • DEBIEUVRE Didier • DELCLAUX Bertrand • DEWAS Sylvain • DUMONT Patrick • FOUCHER Pascal • FRIARD Sylvie • GAZAILLE Virgile • GERVAIS Radj • GIRON Jacques • GROUET Aurélie • HAUSS Pierre-Alexandre • HOFMAN Véronique • KHALIL Antoine • JAYLE Christophe • KRAKOWSKI Ivan • LAMOUR Corinne • LANTUEJOU Sylvie • LAURENT François
- LE PIMPEC Balthaze • METGES Jean-Philippe • MOLINIER Olivier • MONNOT Henry • MOURLANETTE Pierre • MOUROUX Jérôme • PARYS Edouard • PIBAROT Michèle • POULET Claire
- ROBINET Gilles • SOUQUET Pierre-Jean • THUMEREL Matthieu • THUREAU Sébastien • VIGNOT Stéphane • WESTEEL Virginie • ZALCMAN Gérard

SALUÉRIE MÉTHODOLOGIQUE ET FINANCIER (INca)

- Valérie MAZEAU-VOYNAUD, Direction des recommandations et de la qualité de l'expertise
- Olivier SCÉMAMA, Recommandations et bon usage du médicament
- Hazrije MUSTAFIC, Recommandations et bon usage du médicament

POUR LES DÉCLARATIONS DPI, CLIQUER ICI